

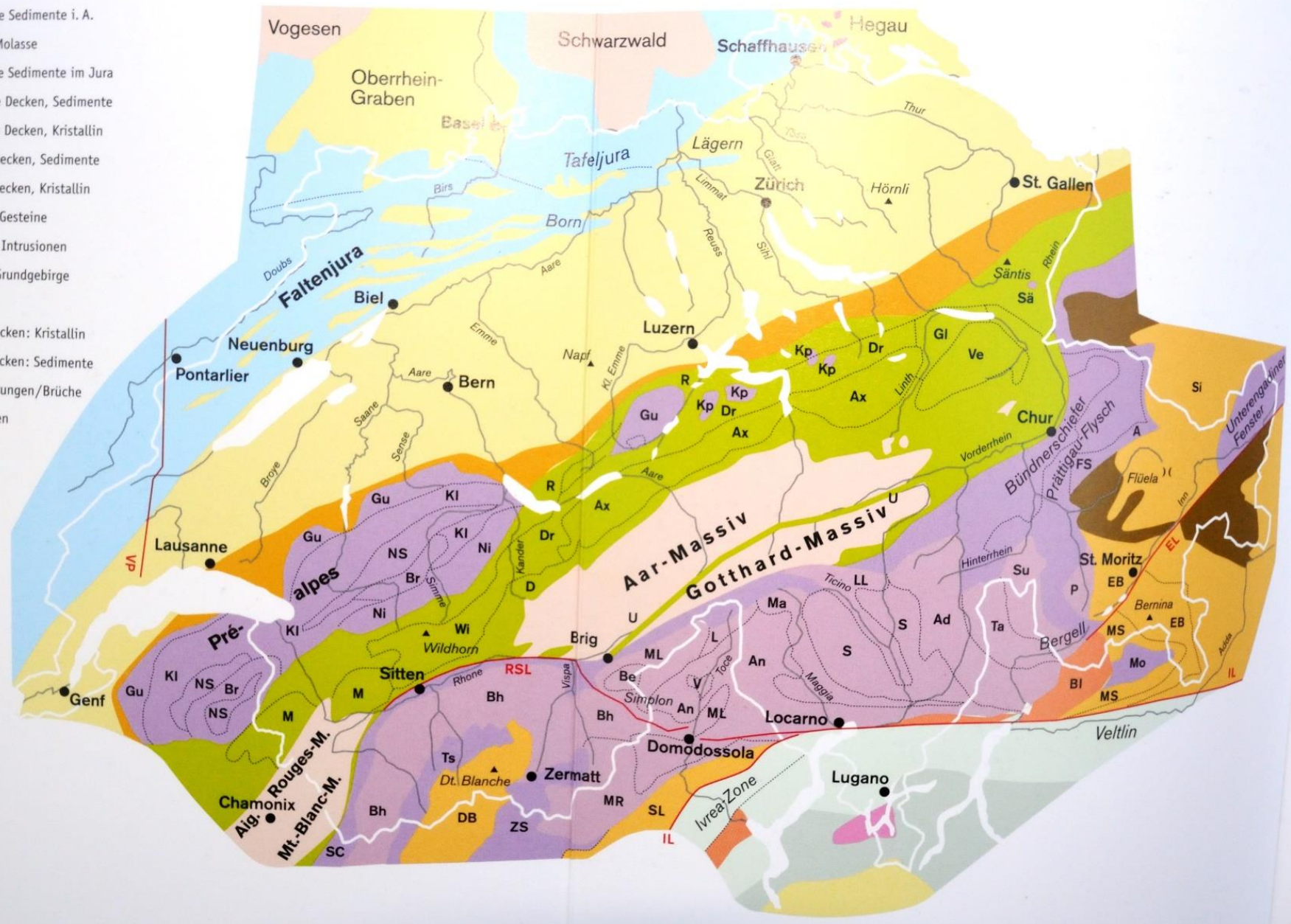
Geologie-Exkurs

Karte: Geologie der Schweiz Christian Gnägi 2015

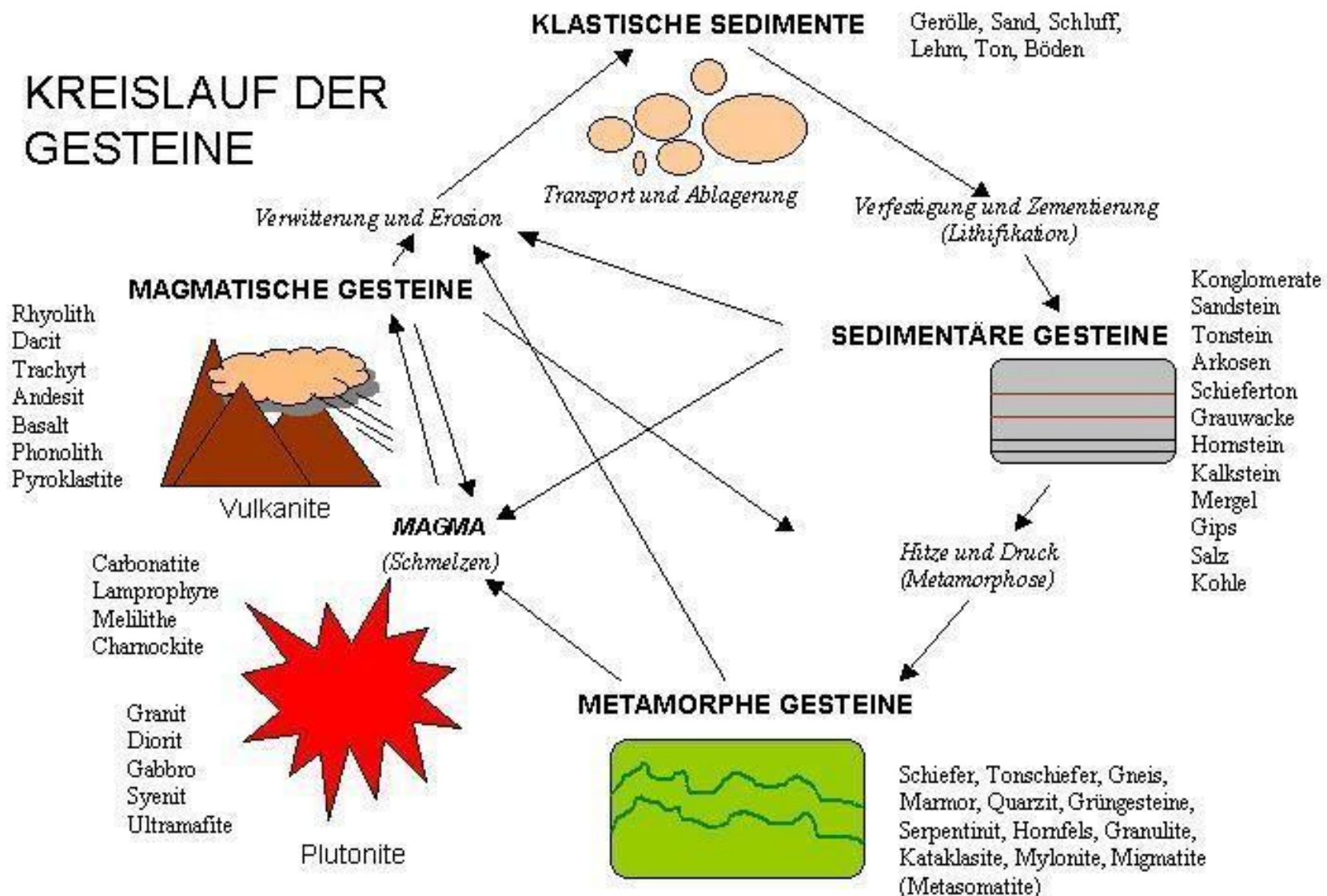


Geologische Karte der Schweiz

- känozoische Sedimente i. A.
- Subalpine Molasse
- Mesozoische Sedimente im Jura
- Penninische Decken, Sedimente
- Penninische Decken, Kristallin
- Ost alpine Decken, Sedimente
- Ost alpine Decken, Kristallin
- Vulkanische Gesteine
- känozoische Intrusionen
- Kristallines Grundgebirge
- Helvetikum
- Südalpine Decken: Kristallin
- Südalpine Decken: Sedimente
- wichtige Störungen/Brüche
- Deckengrenzen



KREISLAUF DER GESTEINE



Granit



Granite gehören zu den *Plutoniten*, das heisst das abkühlen der Magma fand unterirdisch (tiefer als 5 Km) statt. Der ganze Fels scheint sehr kompakt. Er gehört zu den **magmatischen Gesteinen**. Granit besteht aus: Feldspat, Quarz und Glimmer, die drei vergess ich nimmer.



Gneis



Gneise sind **metamorphe Gesteine** und entstehen häufig durch Umwandlung von magmatischen Gesteinen. Sie weisen eine parallele Struktur auf und bestehen aus mindestens 20% Feldspat.

